



Левады и Треккинг на Мадре

By
Madeira.com.pl
Alexey Sorokin Unip Lda
Rua da Bolivia 72-JS
Funchal, Madeira, Portugal

Contact
info@madeira.com.pl
tel. +48 721 707 010
tel. +351 913 254 957

Прогулки по левадам Мадеры

Экскурсии Треккинг и левады

Откройте для себя зеленые легкие острова: магия древних водных путей

Маршрут: Фуншал → Внутренняя часть острова → Долины и лавровые леса → Возвращение

Продолжительность: Полный день (около 6–8 часов)

Уровень сложности: Зависит от выбранного маршрута (легкий, средний, сложный)

Экскурсии Треккинг и Левады

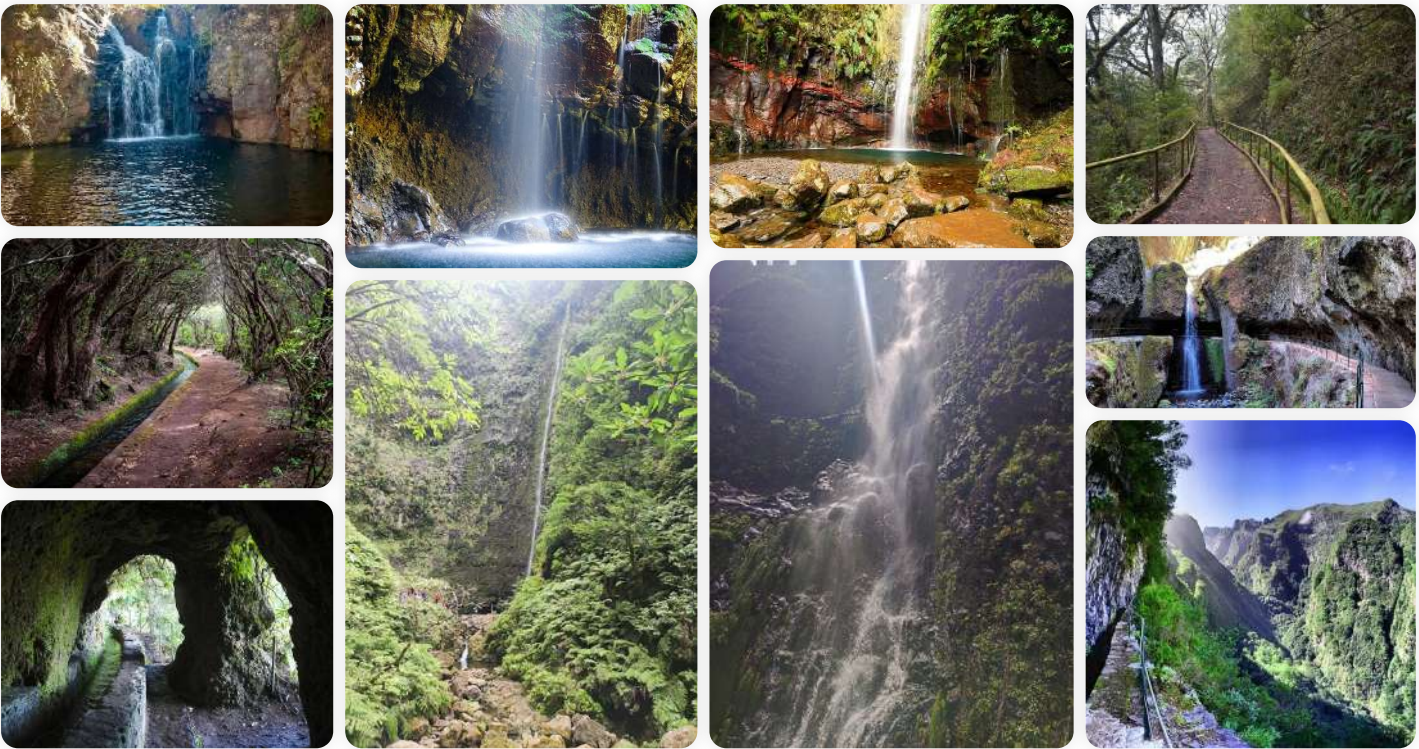
€40.00

Экскурсия будет проведена при минимальном количестве участников – 8 человек. Цена указана за человека.

Приглашаем вас на необычные, уютные прогулки в сердце величайшего сокровища Мадеры – лавровые леса Laurisilva, внесенные в список ЮНЕСКО. Прогулка вдоль исторических левад – традиционных оросительных каналов – позволит вам открыть для себя живописные пейзажи, скрытые водопады и смотровые площадки, доступные только по туристическим маршрутам. Наши экскурсии предлагают разнообразные маршруты – от почти ровных прогулок по берегу левады до сложных походов для любителей горных приключений. Каждый маршрут проходит через густую растительность, эндемичных птиц и захватывающие виды на долины и океан. Все это под безопасным присмотром местного гида, который доступно делится своими знаниями о природе и истории Мадеры.

Для кого предназначены эти экскурсии?

Для всех, кто хочет почувствовать настоящий дух Мадеры! Необязательно быть опытным треккером. Достаточно хорошей физической формы, удобной обуви и желания пообщаться с одним из последних лесов такого типа в мире.



Важная практическая информация:

Рекомендации:

Удобные, полные треккинговые ботинки с нескользящей подошвой, многослойная одежда, дождевая и ветрозащитная куртка, запас воды, солнцезащитные очки, крем с УФ-фильтром, фотоаппарат, головной убор.

О спуске по тропе:

Тропы хорошо ухожены, но крутые и требуют хорошей физической подготовки.

Обычно спуск по тропе является односторонним.

Не рекомендуется людям с проблемами колен или боязнью высоты.

Для людей, которые не могут спуститься пешком, есть возможность доехать до долины на автомобиле.

Варианты обеда:

Обед может быть включен в стоимость экскурсии, оплачиваться дополнительно в местном ресторане, или участники могут взять с собой свой провиант – выбор зависит от типа экскурсии и предварительных договоренностей с клиентом.

Практические замечания:

Все экскурсии проводятся с местным гидом.

Мы обеспечиваем транспорт от и до отеля.

Большинство маршрутов требуют проезда до места старта.

Для безопасности и комфорта участников группа ограничена 20 человек. Рекомендуется иметь небольшую сумму наличных денег на сувениры и возможные дополнительные расходы.

Организационные замечания:

Перевозка багажа или людей, которые отказываются от спуска, должна быть заранее согласована с организатором.

Состояние левады может меняться в зависимости от погоды.

Организатор оставляет за собой право изменить маршрут или отменить экскурсию в случае угрозы безопасности участников.

Описание популярных маршрутов левад:

ЛЕВАДЫ ДЛЯ НАЧИНАЮЩИХ (Легкие, семейные)

Спокойные и хорошо ухоженные маршруты, идеально подходящие для семей и людей, начинающих свое приключение с левадами. Прогулка по ровным тропам вдоль исторических каналов с возможностью полюбоваться горными долинами, водопадами и красивой мадерской растительностью.

Levada dos Balcões (Ribeiro Frio)

Время: 1,5 часа (туда и обратно); впечатляющий вид на долину Ribeira da Metade

Легкая, живописная прогулка, ведущая к смотровой площадке Balcões, откуда открывается впечатляющий панорамный вид на долину Ribeira da Metade. Идеальный маршрут для семей и тех, кто только начинает свое приключение с левадами.

Levada do Moinho (Ribeira da Cruz)

Время: 2,5 часа (в одну сторону); проходит вдоль старой водяной мельницы

Приятный маршрут вдоль исторической водяной мельницы, окруженной плантациями и экзотической растительностью. Отличная возможность почувствовать спокойный ритм острова и полюбоваться его природными ландшафтами.

Levada da Serra do Faial (Faial)

Время: 2 часа (туда и обратно); спокойная прогулка по лесам и плантациям

Спокойная прогулка по лесам и плантациям с возможностью наблюдать за местной фауной и флорой. Маршрут обеспечивает контакт с природой и виды на окружающие холмы, идеально подходит для тех, кто ищет легкую прогулку.

Levada do Cedro (Nuns Valley)

Время: 3 часа (туда и обратно); исторический маршрут, соединяющий различные долины

Историческая левада, соединяющая различные долины, проходящая через густые лавровые леса и живописные пейзажи. Маршрут легко пройти, а виды останутся в памяти.

Levada do Castelejo (Paul da Serra)

Время: 2 часа (туда и обратно); легкая прогулка по плато

Легкий маршрут по плато Пауль-да-Серра, проходящий вдоль оросительного канала. Прогулка позволяет полюбоваться обширными панорамами холмов, дикими цветами и типичной мадерской растительностью. Маршрут идеально подходит для начинающих и семей, сочетая легкий треккинг с прекрасными видами.



Описание популярных маршрутов левад:

СРЕДНЕ-СЛОЖНЫЕ ЛЕВАДЫ (требуют хорошей физической подготовки)

Маршруты с умеренным перепадом высот, иногда с узкими тропами. Предлагают активный треккинг среди лавровых лесов, водопадов и скрытых уголков острова. Требуют хорошей физической подготовки, но обеспечивают незабываемые виды.

Levada das 25 Fontes (Rabaçal)

Время: 3 часа (туда и обратно); бассейн, питаемый 25 источниками

Маршрут ведет к знаменитым 25 источникам, окруженным пышной растительностью и водопадами. Очаровательное место, которое позволяет почувствовать магию мадерского приключения.

Levada do Risco (Rabaçal)

Время: 2,5 часа (туда и обратно); впечатляющий водопад Риско

Левада заканчивается впечатляющим водопадом Риско. Прогулка сочетает в себе умеренную физическую активность с наградой в виде захватывающего дух пейзажа.

Levada do Alecrim (Rabaçal)

Время: 2 часа (туда и обратно); легкий доступ к водопадам

Легкий маршрут, проходящий вдоль водопадов и крутых склонов, идеально подходит для тех, кто хочет почувствовать атмосферу Рабасала за более короткое время.

Levada da Fajã do Rodrigues (Ponta do Sol)

Время: 3 часа (туда и обратно); утесы южного побережья

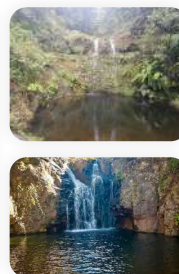
Маршрут проходит вдоль утесов южного побережья, откуда открываются широкие виды на океан и характерные сельскохозяйственные угодья.

Levada do Furado (Ribeiro Frio)

4 часа (в одну сторону); один из старейших туннелей левады

Одна из старейших левад проходит через туннели и густые леса. Маршрут требует выносливости, но вознаграждает впечатляющими видами на северное побережье Мадеры. Одиннадцатикилометровая левада начинается в Рибейро-Фриу и заканчивается на перевале Портела.

В Рибейра-Фриу можно посетить местную ферму по разведению форели.



Описание популярных маршрутов левад:

ЛЕВАДЫ ДЛЯ ПРОДВИНУТЫХ (требуют опыта)

Маршруты, требующие опыта, с высотой или длинными туннелями. Для любителей вызовов и настоящих приключений в диких горных ландшафтах Мадеры.

Levada do Caldeirão Verde (Queimadas)

Время: 4,5 часа (туда и обратно); зеленый котёл с высоким водопадом

Маршрут проходит через густые леса и туннели и заканчивается у высокого водопада Caldeirão Verde. Маршрут сложный, но полный уникальных пейзажей.

Levada do Caldeirão do Inferno (Queimadas)

Время: 6,5 часов (туда и обратно); самая впечатляющая из левад

Самая впечатляющая из левад, проходящая через дикие территории и узкие скальные проходы. Маршрут для опытных путешественников.

Levada da Central da Ribeira da Janela

Время: 4 часа (туда и обратно); дикая природа северного побережья

Дикая левада северного побережья с панорамными видами на утесы и океан. Маршрут требует хорошей физической подготовки, для тех, кто ищет настоящих приключений.

Levada do Juncal (Serra de Água)

Время: 5 часов (туда и обратно); маршрут с высотой подъема

Длинный маршрут с высотой, проходящий через горные леса и долины. Требует опыта и хорошей физической подготовки. Маршрут НЕ ПОДХОДИТ для людей, страдающих боязнью высоты (вертиго). Также не рекомендуется для маленьких детей.

Levada do Norte (Lombada)

Время: 4 часа (туда и обратно); менее посещаемый, дикий маршрут

Менее посещаемый, дикий маршрут с прекрасными видами на южное и северное побережье.



Описание популярных маршрутов левад:

ПРИБРЕЖНЫЕ ЛЕВАДЫ (с видом на океан)

Прогулка по живописным тропам с видом на океан, утесы и побережье. Маршруты сочетают в себе удовольствие от легкого треккинга с возможностью фотографировать драматические пейзажи и скрытые бухты.

Levada do Caniçal (Vereda da Ponta de São Lourenço)

Время: 2,5 часа (туда и обратно); лунный ландшафт полуострова

Маршрут вдоль лунного ландшафта полуострова, впечатляющие виды на утесы и океан.

Levada do Caniço (Gaula)

Время: 2 часа (туда и обратно); южное побережье и Фуншал

Легкая левада с панорамой южного побережья и Фуншала. Идеально подходит для тех, кто хочет совместить прогулку с видом на город.

Levada Marocos

Время: 4 часа (в одну сторону); виды на Машико и долину Мимозы

Видовой маршрут, ведущий в Машико и Долину Мимозы, с красивыми пейзажами побережья и океаном на заднем плане.



Madeira.com.pl

Alexey Sorokin Unip Lda

Rua da Bolívia 72-JS

9000-087 Funchal, Madeira, Portugal

Туристический реестр — лицензия RNAVT n° 11932

тел: +48 721 707 010 / +351 913 254 759

e-mail: info@madeira.com.pl